

Datum: 07.09.2018

Kälte­dämmung made by ROCKWOOL

Das neue „TECLIT®“ System

Wien – In diesen Wochen beginnt die Markteinführung des neuen Systems „TECLIT“ von ROCKWOOL für die Dämmung von Kälteleitungen an haustechnischen Anlagen. Es ist sowohl für den Einsatz auf Trinkwasser- und Kühlwasserleitungen als auch auf Kaltluftleitungen aus Stahl, Edelstahl, Kupfer und Kunststoff geeignet. Damit steht ab sofort auch für dieses Anwendungsfeld ein hochwertiges, verarbeitungsfreundliches, nichtbrennbares System aus formstabiler und druckfester Steinwolle zu Verfügung, das besonders leicht und sicher zu verarbeiten ist. Seine Eignung für die Dämmung von Kälteleitungen bestätigte nach einem Langzeittest das Forschungsinstitut für Wärmeschutz e. V. – FIW München (Prüfbericht Nr. L2-27a/15).

Die Standard-Dämmstärken im „TECLIT“ System sind auf die Anforderungen der zum Schutz vor Tauwasser und zur Vorbeugung der Trinkwassererwärmung abgestimmt. In haustechnischen Anlagen, die zum Beispiel im Sommer zum Kühlen und im Winter zum Heizen mit wechselnden Temperaturen betrieben werden, erfüllt das „TECLIT“ System die Anforderungen an eine Kälte­dämmung und eine Wärmedämmung gleichermaßen. Der nichtbrennbare Dämmstoff Steinwolle – A2L-s1-d0 nach EN 13501 – gewährleistet darüber hinaus einen optimalen Brandschutz. Damit ist eine offene Verlegung wie in notwendigen Fluren ohne zusätzliche Maßnahmen wie zum Beispiel Brandlastkapselung möglich. Das minimiert Risiken und spart Zeit, Kosten und Platz.

Geprüfte Sicherheit

Das „TECLIT“ System wurde beim Forschungsinstitut für Wärmeschutz e.

ROCKWOOL
Handelsgesellschaft m.b.H.
Eichenstraße 38
1120 Wien

Pressekontakt:
Silvia Rothböck, BA
Fon: 01/797 26-18
Silvia.rothboeck@rockwool.com
www.rockwool.at

V. – FIW in München einem Langzeittest mit Medientemperaturen bis zu +1°C unterzogen. Dabei wurden Musterinstallationen in einer Klimakammer unter Extrembedingungen geprüft. Die Untersuchungsergebnisse belegen: Das „TECLIT“ System ist aufgrund seiner speziellen Ummantelungstechnik für die Dämmung von Kälteleitungen in betriebstechnischen Anlagen der Haustechnik gemäß geeignet. Das System kann aber auch für Rohrleitungen mit warmen Medien bis 250 °C eingesetzt werden.

Effizient und sicher zu verarbeiten

Die ersten Verwender des „TECLIT“ Systems sind sich einig: Diese neue Dämmlösung lässt sich unkompliziert installieren und unterscheidet sich in der einfachen Montage kaum von einer ROCKWOOL Wärmedämmung. Der Zeitaufwand für die Installation liegt deutlich unter dem für die Verarbeitung anderer, in der Kälteämmung üblichen Materialien. So entfallen zum Beispiel Wartezeiten für das Ablüften des Klebers. Insbesondere bei komplexen Leitungssystemen mit vielen Ventilen, Bögen und Flanschen sorgt das „TECLIT“ System mit seinen aufeinander abgestimmten Komponenten für eine ebenso schnelle wie sichere Dämmung.

Die neu entwickelte Aluminiumkaschierung aller Dämmschalen und -matten ist dank einer besonderen Glasfasernetzverstärkung extrem belastbar. Nicht nur im Betrieb sondern auch bereits in der Bauphase sind die Dämmschalen und -matten des Systems damit weniger anfällig für Beschädigungen von außen. Zusammen mit der selbstklebenden Überlappung an der Längsfuge, die mit einem besonders starken Acrylat-Haftkleber ausgestattet ist, sorgt die Aluminiumkaschierung für eine dauerhaft diffusionsdichte Ummantelung. Durch den Wegfall des sonst üblichen Klebers entsteht während der Verarbeitung keinerlei Geruchsbelästigung.

ROCKWOOL
Handelsgesellschaft m.b.H.
Eichenstraße 38
1120 Wien

Pressekontakt:
Silvia Rothböck, BA
Fon: 01/797 26-18
Silvia.rothboeck@rockwool.com
www.rockwool.at

Für eine sichere Befestigung:**„TECLIT Hanger“ Halterungssystem**

Um eine sichere und effiziente Dämmung von Kälteleitungen zu erreichen, hat ROCKWOOL ein spezielles Halterungssystem entwickelt, das der Installateur zur Befestigung der Leitungen an Decken und Wänden einsetzen sollte. Die „TECLIT Hanger“ umschließen mit einem Dämmkern aus druckfester Steinwolle die Rohrleitung und minimieren so den Wärmeeintrag im Bereich der Rohrhalterungen und Kältebrücken. Sie sind ebenfalls mit einer glasfasernetzverstärkten Aluminiumfolie kaschiert und machen den Anschluss der Rohrdämmung, die der Isolierer einbringt, besonders sicher. Eine spezielle Gelenkhalterung ermöglicht es dem Monteur, die Schelle bequem mit einer Hand zu öffnen und zu schließen. Dies reduziert den Installationszeitaufwand erheblich. Darüber hinaus sind die „TECLIT Hanger“ mit einer 2-in-1-Verbindungsmutter ausgestattet und mit Zugstangen unterschiedlicher Größe zu kombinieren. Lieferbar sind sie in einer Breite von 60 mm für Rohrleitungen $\varnothing d_a < 140$ mm und 120 mm für Rohrleitungen $\varnothing d_a \geq 140$ mm. Sie sind im System mit der Rohrschale „TECLIT PS Cold“ als nichtbrennbar nach EN 13501-1 mit A2_L-s1-d0 klassifiziert.

Für eine diffusionsdichte Dämmung von Rohrleitungen:**„TECLIT PS Cold“ Rohrschale**

Für die Dämmung von Rohrleitungen mit einem Durchmesser \varnothing von d_a 15 bis 219 mm bietet das „TECLIT“ System hochwertige Rohrschalen aus konzentrisch gewickelter Steinwolle, die mit einer besonders stabilen glasfasernetzverstärkten Alukaschierung mit selbstklebender Überlappung an der Längsfuge ausgestattet sind. Damit stellen sie eine ebenso robuste wie hochwertige Dämmung von Kaltleitungen dar, die besonders angenehm und sicher zu verarbeiten ist. „TECLIT PS Cold“ Rohrschalen sind nichtbrennbar nach EN 13501, mit A2_L-s1-d0 klassifiziert und UV-beständig. ROCKWOOL führt sie lagermäßig in Dämmstärken von 20 bis 100 mm.

ROCKWOOL
Handelsgesellschaft m.b.H.
Eichenstraße 38
1120 Wien

Pressekontakt:
Silvia Rothböck, BA
Fon: 01/797 26-18
Silvia.rothboeck@rockwool.com
www.rockwool.at

Für eine flexible Dämmung von Einbauten:**„TECLIT LM Cold“ Lamellenmatte**

Auch die ebenso robuste wie flexible Steinwolle-Lamellenmatte „TECLIT LM Cold“ ist werkseitig mit einer hochfesten glasfasernetzverstärkten Aluminiumfolie kaschiert. Sie lässt sich hervorragend an Einbauten wie Ventile, Pumpen, Flansche sowie Tanks und andere große Anlagen aus Stahl, Edelstahl, Kupfer oder Kunststoff anpassen. Die vertikale Faserausrichtung des Steinwolle-Kerns sorgt für hohe Druckfestigkeit. Damit ist die „TECLIT LM Cold“ eine qualitativ hochwertige, langlebige und robuste Dämmlösung.

Für eine sorgfältige Abdichtung:**„TECLIT Alutape“ und „TECLIT Flextape“**

Mit dem hochreißfesten, ebenfalls glasfasernetzverstärkten Aluminiumklebeband „TECLIT Alutape“ sind alle Fugen und Verbindungen im „TECLIT“ Dämmsystem sicher abzudichten. Es ist optimiert für die Verklebung von Dämmstoff-Stoßstellen, die hohen Temperaturbelastungen standhalten müssen. „TECLIT Alutape“ ist mit einem sehr klebestarken, vernetzten Haftkleber ausgestattet. Dieser besitzt eine große Scherfestigkeit bei hoher Temperaturbeständigkeit. Darüber hinaus ist das „TECLIT Alutape“ besonders alterungsbeständig. Das flexible Klebeband „TECLIT Flextape“ ist ein hochwertiges Dichtband für die Verklebung solcher Anschlussfugen, die eine hohe Flexibilität und Festigkeit aufweisen müssen. Es besitzt eine sehr hohe Haftfähigkeit, ist sehr elastisch und wird an Durchdringungspunkten der Aluminiumummantelung eingesetzt, wie zum Beispiel rund um Mess- und Steuereinrichtungen. Die Verarbeitung des „TECLIT“ Systems sollte generell bei Temperaturen zwischen 5 °C und + 40 °C erfolgen. Dann ist eine optimale Verklebung aller Dämmstofffugen gewährleistet.

ROCKWOOL
Handelsgesellschaft m.b.H.
Eichenstraße 38
1120 Wien

Pressekontakt:
Silvia Rothböck, BA
Fon: 01/797 26-18
Silvia.rothboeck@rockwool.com
www.rockwool.at

Zuverlässiger Partner

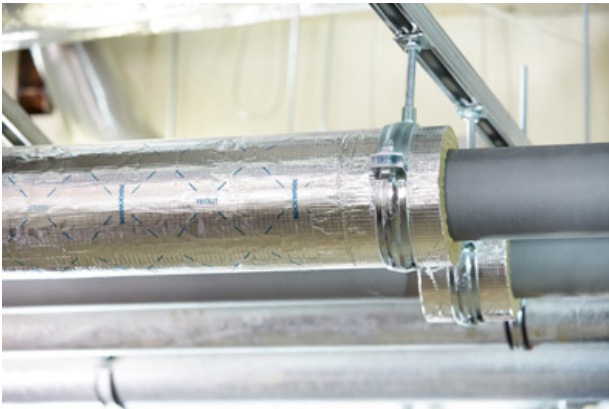
Als Tochtergesellschaft der Deutschen ROCKWOOL mit 4 Werken und rund 1.300 Mitarbeiterinnen und Mitarbeitern in Deutschland ist die ROCKWOOL Handelsgesellschaft m.b.H. in Österreich ein Unternehmen, das fortschrittliche Dämmsysteme für Gebäude anbietet und Teil der ROCKWOOL Gruppe.

Wir bei der ROCKWOOL Gruppe möchten das Leben der Menschen bereichern, die mit unseren Lösungen zu tun haben. Mit unserer umfassenden Kompetenz leisten wir einen wertvollen Beitrag, viele der aktuell größten Herausforderungen in den Bereichen Nachhaltigkeit und Weiterentwicklung zu meistern – von der Senkung des Energieverbrauchs und schädlicher Lärmemissionen bis hin zum Brandschutz und Schutz vor Wasserknappheit sowie Überschwemmungen. In unserem Produktsortiment spiegeln sich vielfältige Bedürfnisse der Welt wider. Auch unsere Partner unterstützen wir dabei, ihren eigenen CO₂-Fußabdruck zu reduzieren.

Steinwolle ist ein vielseitiger Werkstoff und die Basis unseres Unternehmens. Mit etwa 11.000 engagierten Kolleginnen und Kollegen in über 39 Ländern sind wir der Weltmarktführer für Lösungen aus Steinwolle für die nichtbrennbare Gebäudedämmung, für Akustikdecken und Fassadenverkleidungen, für Gartenbausubstrate, technische Fasern für die Industrie, Isolierungen in der Prozessindustrie und die Marine- & Offshoreindustrie.

ROCKWOOL
Handelsgesellschaft m.b.H.
Eichenstraße 38
1120 Wien

Pressekontakt:
Silvia Rothböck, BA
Fon: 01/797 26-18
Silvia.rothboeck@rockwool.com
www.rockwool.at



Teclit.jpg

Der Zeitaufwand für die Installation einer Isolierung mit dem neuen „TECLIT“ System von ROCKWOOL liegt deutlich unter dem für die Verarbeitung anderer, in der Kälte­dämmung üblichen Materialien. Die neu entwickelte Aluminiumkaschierung ist dank einer besonderen Glasfasernetzverstärkung extrem belastbar. Zusammen mit der selbstklebenden Überlappung an der Längsfuge sorgt die Aluminiumkaschierung für eine dauerhaft diffusionsdichte Ummantelung. Durch den Wegfall des sonst üblichen Klebers entsteht während der Verarbeitung keinerlei Geruchsbelästigung. Werden mit dem „TECLIT“ System gedämmte Rohrleitungen durch feuerwiderstandsfähige Bauteile wie Wände oder Decken geführt, so kann ihre Abschottung mit dem bewährten „Conlit“ Brandschutzsystem hergestellt werden.

ROCKWOOL
Handelsgesellschaft m.b.H.
Eichenstraße 38
1120 Wien

Pressekontakt:
Silvia Rothböck, BA
Fon: 01/797 26-18
Silvia.rothboeck@rockwool.com
www.rockwool.at



Teclit_System.jpg

Das „TECLIT“ System von ROCKWOOL wurde speziell für die Dämmung von Kälteleitungen an haustechnischen Anlagen entwickelt und ist sowohl für den Einsatz auf Trinkwasser- und Kühlwasserleitungen als auch auf Kaltluftleitungen aus Stahl, Edelstahl, Kupfer und Kunststoff geeignet. Damit steht ab sofort auch für dieses Anwendungsfeld ein hochwertiges nichtbrennbares System aus formstabiler und druckfester Steinwolle zu Verfügung. Insbesondere bei komplexen Leitungssystemen mit vielen Ventilen, Bögen und Flanschen sorgt das „TECLIT“ System mit seinen aufeinander abgestimmten Komponenten für eine ebenso schnelle wie sichere Dämmung der Kälteleitungen.

Fotos: ROCKWOOL HandelsgmbH

(Text- und Bildmaterial steht auf der Internetseite www.rockwool.at zum Download bereit.)

Abdruck frei. Beleg erbeten.

ROCKWOOL
Handelsgesellschaft m.b.H.
Eichenstraße 38
1120 Wien

Pressekontakt:
Silvia Rothböck, BA
Fon: 01/797 26-18
Silvia.rothboeck@rockwool.com
www.rockwool.at