

Snabbguide Västskivskiva montage

1



- Västskivskiva (≥ 50 mm) har en glasfiberväv på ena sidan denna monteras mot den varmare sidan av väggen, för ett enklare montage av distanshylsor.
- Fästes med plastbrickor och skruv, centrumavstånd 600 mm.
- Skivorna monteras kant i kant, skarvning sker alltid på regel.
- Är skivan stående på platta på mark, använd ett tätt membran under, t.ex. plast eller papp.

2



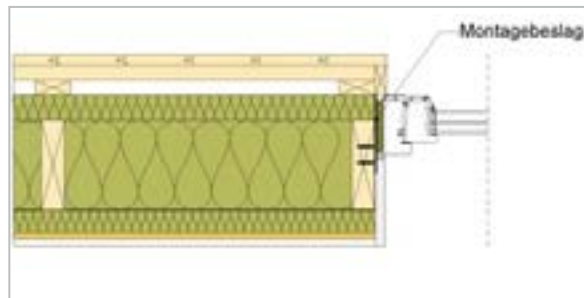
- För montering av spikläkt används distanshylsa för att undvika att isoleringen trycks ihop.
- Hylsorna monteras med centrumavstånd ca 600 mm.
- Spikläkten fästs med 1-2 infästningar vid varje hylsa.
- Infästningen bör gå in minst 30 mm i bakomliggande underlag, beroende på underlagets material.

3



- För att säkerställa fri vertikal luftning, montera alltid en stående läkt mot skivan.
- Vid användning av stående panel som fasadskikt, montera därefter en liggande läkt.
- För att undvika vatteninträngning bakom fasadbeklädnaden, använd droppbleck över fönster, dörrar och vid socklar.

4



- Vid fönstermontage utanför väggstommen kan ett montagebeslag från ex. ESSVE eller likvärdigt användas.
- På så sätt minskas köldbryggor jämfört med att montera fönstret i extra träreglar.

